



Chráněná distribuce klíče - kopie klíčů pouze po předložení **BEZPEČNOSTNÍ DOHODY S PRÁVNÍ OCHRANOU**

Zdravotnická a sociální zařízení jsou určena pro velké počty pacientů, a to i se sníženou pohybovou schopností. Zajištění bezpečného, spolehlivého a pohodlného provozu celého objektu je základním požadavkem uživatelů a pacientů všech zdravotních zařízení. Splnění parametrů kvalitního zabezpečení dveřmi s různými funkcemi, jako jsou například únikové, automatické nebo protipožární, hraje při projektování staveb zásadní roli.

Klíčem k bezpečnosti a ochraně osob i majetku jsou výrobky značky FAB.

Paniková kování

obsažen v sadě

Zajišťují vysokou ochranu objektu při současně možnosti úniku z nouzové situace. U elektromechanického panikového kování je úniková možnost elektronicky omezena např. impulzem požární signalizace nebo centrálním uzamykáním. **(20) (16) (G)**

Použití dle ČSN 730802 a ČSN 730804 - Požární bezpečnost staveb **(G)**

Dveřní zavírače

Používají se pro různé typy zavírání dveří dle šířky a hmotnosti dveřního křídla. **(A) (C) (20)**

Typy: dveřní zavírač **(R) (R) (13)**
podlahový zavírač **(16) (G) (G)**

Dveřní ovladače

Slouží k automatickému pohonu otočného dveřního křídla. Využívá se zejména s elektronickým uvolňováním dveří pomocí elektromotorického nebo elektromagnetického zámku. **(14) (14)**

Elektromotorické (elektromechanické) zámky

Používají se všude tam, kde je nutno docílit vyšší bezpečnosti průchodu osob. Dveře jsou uzamčeny ve dvou bodech. Zámky je možné napojit na elektronické zabezpečovací nebo požární systémy. **(14)**

Elektromagnetické zámky

Používají se tam, kde je vyžadována možnost elektronického ovládání uzamykání dveří při vysoké spolehlivosti systému bez potřeby údržby. **(14)**

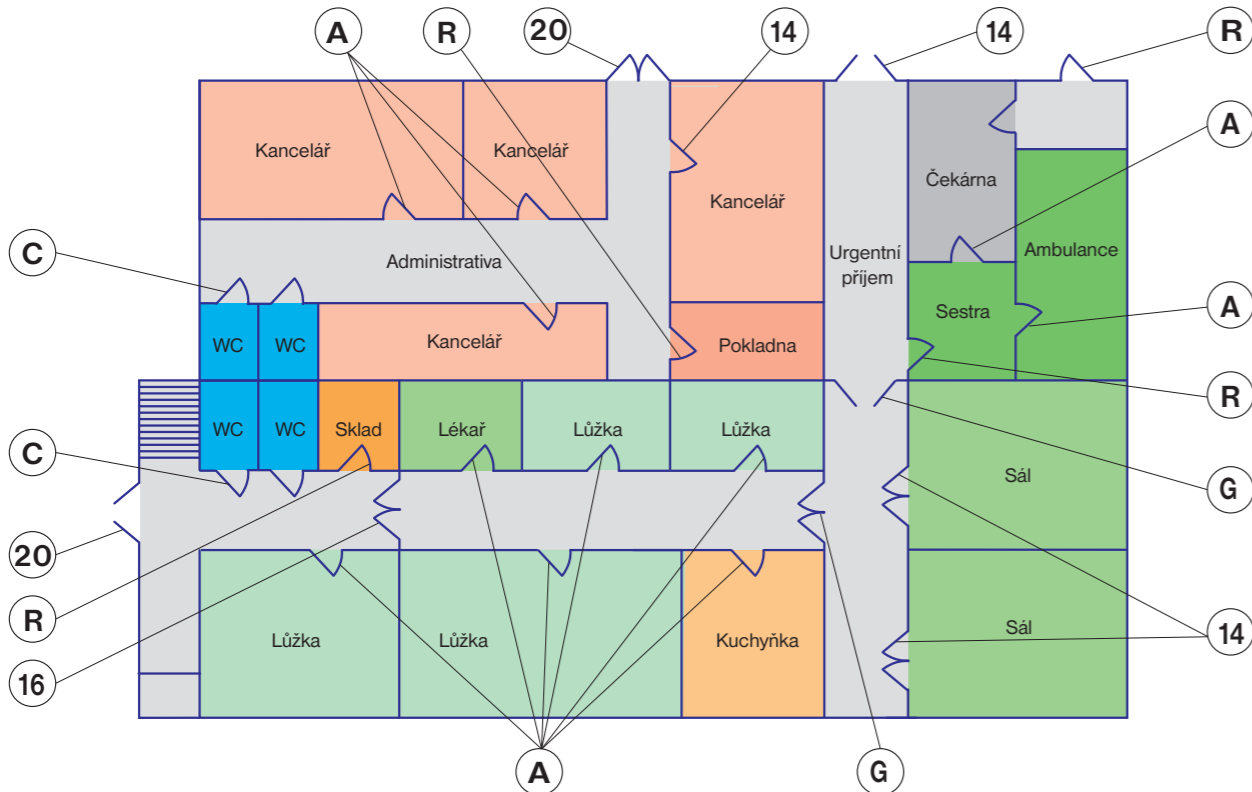
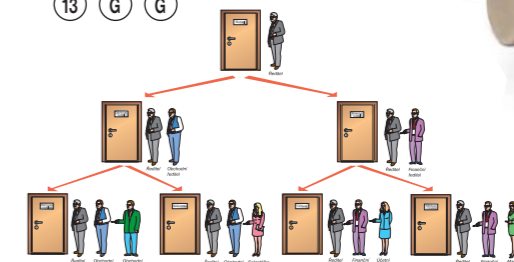
Dveřní kování

Jsou určena pro vstupní i interiérové dveře. **(A) (C) (R)**
Typy: interiérové kování **(R) (14) (14)**
bezpečnostní kování

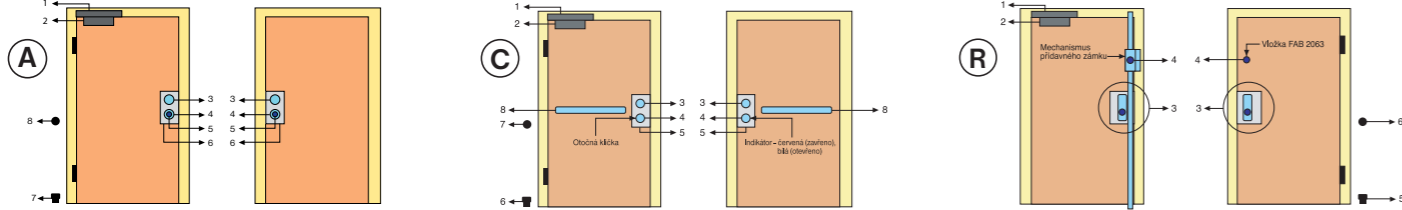
Cylindrické vložky v systému generálního a hlavního klíče

Umožňují uzamykání předem definovaných skupin dveří jediným klíčem. Vysoká ochranná schopnost systému spočívá v použití překrytých profilů nebo klíčů s boční lištou. **(A) (C) (20)**
(R) (R) (14)
(13) (G) (G)

- zajišťují bezpečnost objektu - omezený přístup neoprávněným osobám
- zajišťují přístup kompetentním osobám do určitých prostor
- snižují potřebný počet klíčů pro vstup do objektů
- šetří čas, hodnoty a zvyšují bezpečnost lidí při nenadálých událostech
- typy SGHK: **FAB VARIANT** - patentová ochrana
FAB VARIANT modular
FAB VERSO Cliq - patentová ochrana
FAB CONTROL - patentová ochrana
FAB DYNAMIC
FAB 2060
FAB 2018



typ sady



popis

- | | | | | | |
|--|---|--|--|--|---|
| 1 - ramínko
2 - dveřní zavírač
3 - interiérové kování
Inox Euroline, Bercy Euroline, Paraphe Euro | 4 - interiérové kování
Euroline, Bercy + Paraphe
5 - cylindrická vložka
6 - zadlabací zámek
7, 8 - dveřní zarážka | 1 - ramínko
2 - dveřní zavírač
3 - interiérové kování
Inox Euroline, Bercy Euroline, Paraphe Euro | 4 - interiérové kování
Euroline, Bercy + Paraphe
5 - zadlabací zámek
6, 7 - dveřní zarážka
8 - madlo - madlo | 1 - ramínko
2 - dveřní zavírač
3 - bezpečnostní souprava | 4 - přídatný zámek
5, 6 - dveřní zarážka |
| 1 - ramínko
2 - dveřní zavírač
3 - koordinátor
4, 5 - panikové kování | 6 - vnější štít
7 - cylindrická vložka
8 - vnější štít
9, 10 - dveřní zarážka | 1 - ramínko
2 - dveřní zavírač
3 - bezpečnostní kování
4 - přídatný zámek | 5, 6 - dveřní zarážka | 1 - požární konzola
2 - montážní plech
3 - přídržné elektromagnety | 5 - dveřní zavírač
6, 7 - panikové kování
8 - vnější štít
9 - cylindrická vložka |
| 1 - dveřní zavírač
2 - ramínko
3 - interiérové kování
Inox Euroline | 4 - cylindrická vložka
5 - zadlabací zámek
6 - dveřní otevírač | 1 - dveřní ovladač
2 - ramínko
3 - elektromagnetický zámek | 4 - madlo
5 - identifikační zařízení | 1 - dveřní ovladač
2 - ramínko
3 - bezpečnostní kování
4 - elektromotorický zámek | 5 - kabel
6 - kabelová průchodka
7 - identifikační zařízení
8 - cylindrická vložka
9 - automatická zástrčka |
| 1 - požární konzola
2 - montážní plech
3 - přídržné elektromagnety | 5 - dveřní zavírač
6, 7 - panikové kování
8 - vnější štít
9 - cylindrická vložka | 1 - požární konzola
2 - montážní plech
3 - přídržné elektromagnety | 5 - dveřní zavírač
6, 7 - panikové kování
8 - vnější štít
9 - cylindrická vložka | | |



REFERENCE



Fakultní nemocnice Motol - Praha



T-Mobile - Praha



Mezinárodní letiště Ruzyně - Praha



Metropole Zličín OC - Praha

2007

FAB, s.r.o., Sales & Marketing Unit, Na Zlatnici 8, 147 00 Praha 4, Česká republika
oddělení Stavební projekty
tel.: +420 241 434 200, fax: +420 241 431 466
e-mail: praha@fab.cz

FAB, s.r.o., Strojnická 633, 516 01 Rychnov nad Kněžnou, Česká republika
tel.: +420 494 511 200, fax: +420 494 511 102
e-mail: fab.rk@fab.cz

FAB, s.r.o., Sales & Marketing Unit, Popradská 71, 821 06 Bratislava, Slovenská republika
tel.: +421 245 520 141-2, fax: +421 245 520 140
e-mail: fab@fabsr.sk

www.fab.cz

An ASSA ABLOY Group company

ASSA ABLOY



klíčové rozhodnutí



**ŘEŠENÍ PRO ZDRAVOTNICKÁ
A SOCIÁLNÍ ZAŘÍZENÍ**
FUNKCE A BEZPEČNOST DVEŘÍ

An ASSA ABLOY Group company

ASSA ABLOY