



Řešení pro vstupní dveře Vašeho bytového domu





Effeff Mediator - mechanický samozamykací zámek s elektromotorickým odjištěním

Použití

- Pro rámové i plné dveře u vstupních portálů do bytových domů
- Řešení uzamykání pro vstupní dveře - samozamykací princip
- Ideální náhrada stávajících elektrických otvíračů („vrátných“)
- Možnost ovládat přes domácí telefon / zvonkové tablo, čtečku EntryProx (karty/čipy)
- Pro únikové východy - paniková klika
- Bezpečnostní třída 3

Výhody

- Pravolevý – obousměrná střelka
- Vysoká mechanická odolnost proti vylomení
- Samozamykací – při každém zavření dveří se automaticky vysune závora zámku
- Jištěné zamykání zámku – v zamčeném stavu je vysunuta závora a zároveň je blokována střelka zámku – zámek je zajištěn ve dvou bodech
- Možnost monitorování zámku – stav zamčeno/odemčeno
- Jednoduchá instalace - žádný kabel do křídla dveří, všechna kabeláž v zárubni - lze použít přívod pro elektrický otvírač

Certifikace

- ČSN EN 1627 – Odolnost proti násilnému vniknutí
- ČSN EN 179 – Pro únikové východy
- Bezpečnostní třída 3 - Trezor Test, NBÚ certifikace typ 2, SS4=2



Kování SX48



Effeff Mediator
- mechanický samozamykací zámek
s elektromotorickým odjištěním





Abloy EL420/520 – elektromotorický samozamykací zámek



Abloy EL420/520 – elektromotorický samozamykací zámek

Použití a výhody

- Pro vnitřní i venkovní, rámové i plné dveře
- Vhodný pro dveře s velkým počtem průchodů 200 a více za den.
- Možnost ovládání přes domácí telefon / zvonkové tablo, čtečku EntryProx (karty/čipy)
- Vnitřní paniková klika = únikový východ.
- Samozamykací - při každém zavření dveří se automaticky vysune závora zámku.
- Komfortní ovládání dveří - ideální pro použití s automatickým pohonem dveří
- Rychlé odemčení zámku 0,7s.
- Bezpečnostní třída 3

Certifikace důležité pro bytové domy

- ČSN EN 1627 - Odolnost proti násilnému vniknutí
- ČSN EN 179 - Pro únikové východy
- ČSN EN 1634-1 - Pro požárně odolné dveře
- Bezpečnostní třída 3 - Trezor Test, NBÚ stupeň utajení „T“

Abloy EL 460/560 – elektromechanický samozamykací zámek

Použití a výhody

- Pro vnitřní i venkovní, rámové i plné dveře
- Možnost ovládání přes domácí telefon / zvonkové tablo, čtečku EntryProx (karty/čipy)
- Dělený čtyřhran kliky – možnost volitelné funkce vnitřní a vnější kliky.
- Vnitřní paniková klika = únikový východ.
- Samozamykací - při každém zavření dveří se automaticky vysune závora zámku.

Certifikace

- ČSN EN 1627 - Odolnost proti násilnému vniknutí
- ČSN EN 179 - Pro únikové východy
- ČSN EN 1634-1- Pro požárně odolné dveře
- Bezpečnostní třída 3 - Trezor Test, NBÚ stupeň utajení „T“



Abloy EL 460/560 – elektromechanický samozamykací zámek





Automatické dveřní pohony



Automatické dveřní pohony

Použití a výhody

- Komfortní automatizované otevírání a zavírání interiérových, fasádních, únikových i ventilačních dveří.
- Proti dveřním zavíračům je motorický dveřní pohon schopen **uzavřít dveře** i v případě **průvanu**.
- Ideální řešení pro bezbariérový přístup obytných domů.
- Velmi tichý chod.
- Kompaktní design – snadná instalace.
- Vhodný v kombinaci s elektromotorickými ABLOY zámky EL420/520 a effeff Mediator

Dveřní zavírače

Použití a výhody

- Určen pro interiérové i exteriérové dveře s velkou šířkou.
- Vhodný pro dveře s velmi častým otevíráním.
- **Bezúdržbový celoroční provoz** – výhodou proti standardním zavíračům je patentovaný systém regulace průtoku oleje, který ruší vliv rozdílných teplot během ročních období



Dveřní zavírače

Autonomní čtečka ID karet/přívěšků

Použití a výhody

- Ideální jako řešení přístupového systému bytových domů s využitím ID karet nebo přívěšků.
- Lze využít pro ovládání elektromotorických zámek effeff Mediator nebo Abloy EL420/520 a elektromechanických Abloy 460/560.
- Lze též použít pro ovládání elektrických otvíračů effeff.
- Možnost připojení k automatickým dveřním pohonům jako aktivační člen.
- Autonomní jednotka – funguje samostatně bez nutnosti připojení k dalším zařízením.



Autonomní čtečka ID karet/přívěšků





Aplikace produktů v praxi

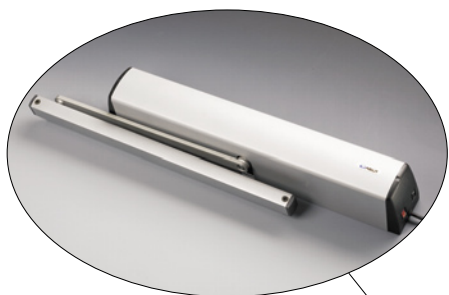
Požadavky na vybavení ovládaných dveří

- Elektrický zámek ovládaný domovním telefonem
- Přístup na ID kartu/přívěsek
- Jednokřídlé dveře = jednoduchá instalace kabeláže do zárubně s využitím kabeláže po elektrickém otvírači
- Samozamykací funkce zámku
- Paniková klika ve směru odchodu
- Kování madlo zvenku a klika zevnitř
- Automatické otevírání a zavírání dveří

Řešení

- Mechanický samozamykací zámek s elektromotorickým odjištěním effeff Mediator - VARIANTA I. nebo příp. elektromotorický Abloy EL420/520 - VARIANTA II.
- Automatický elektromotorický dveřní pohon Abloy DA460
- Autonomní čtečka HID EntryProx s výstupem pro ovládání zámku
- Identifikační karta nebo přívěsek

Automatický dveřní pohon DA



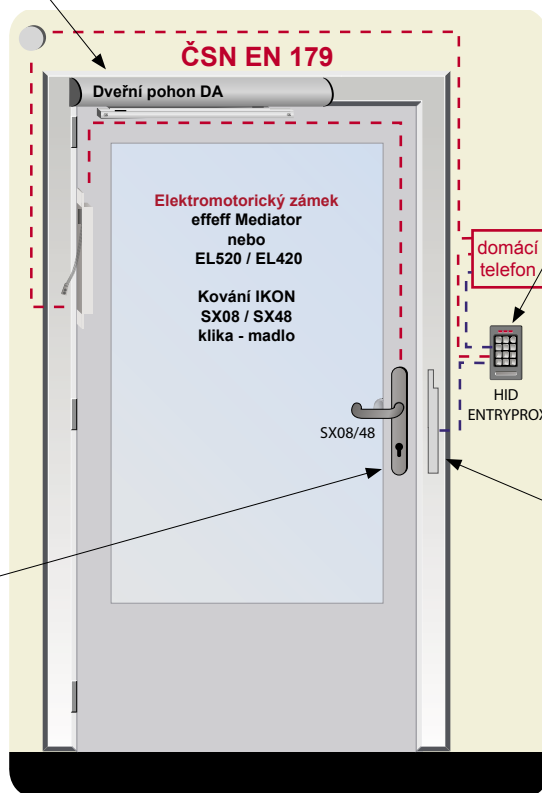
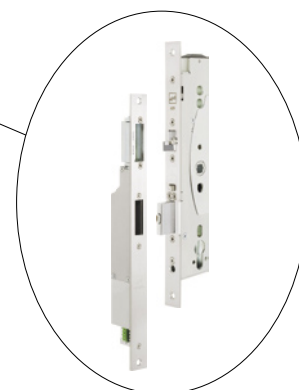
Autonomní čtečka HID EntryProx



VARIANTA II.
Elektromotorický zámek
ABLOY EL420/520



VARIANTA I.
Elektromotorický zámek
Effeffect Mediator



Dveře kresleny ve směru úniku



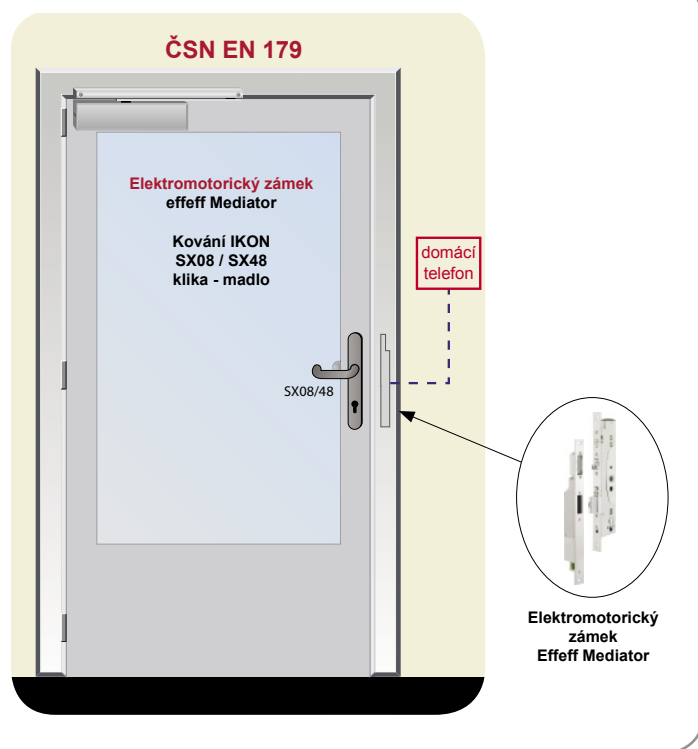
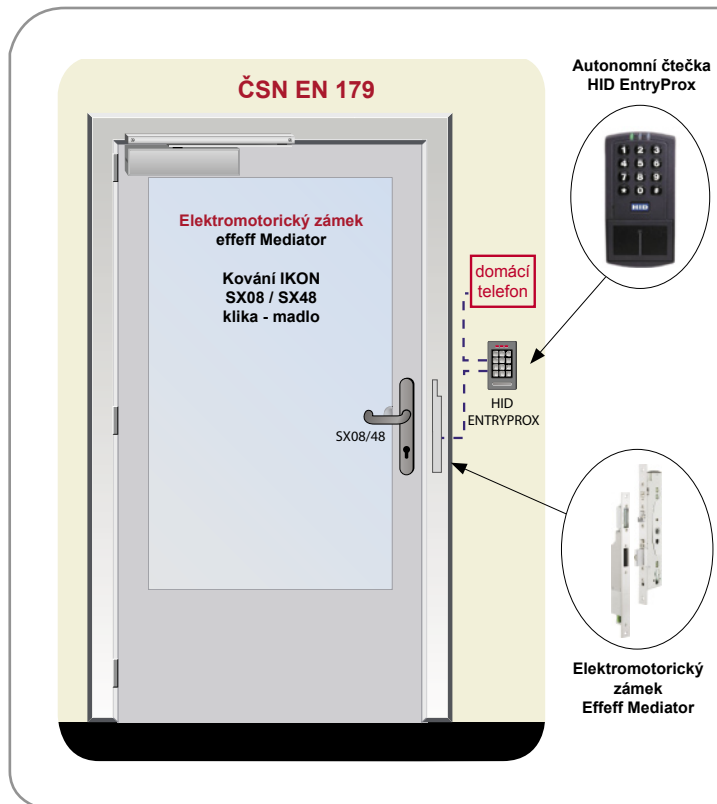


Požadavky na vybavení ovládaných dveří

- Zámek ovládaný domácím telefonem
- Samozamykací funkce zámku
- Paniková klika ve směru odchodu
- Kování IKON SX08 / SX48 klika - madlo
- Mechanické zavírání dveří
- Přístup na ID kartu/přívěsek

Řešení

- Mechanický samozamykací zámek s elektromotorickým odjištěním effeff Mediator
- Dveřní zavírač Abloy DC240
- Autonomní čtečka HID EntryProx s výstupem pro ovládání zámku
- Identifikační karta nebo přívěsek



Požadavky na vybavení ovládaných dveří

- Zámek ovládaný domácím telefonem
- Samozamykací funkce zámku
- Paniková klika ve směru odchodu
- Kování madlo-klika nebo možno i klika-klika
- Mechanické zavírání dveří
- Přístup na klíč

Řešení

- Mechanický samozamykací zámek s elektromotorickým odjištěním effeff Mediator nebo elektromechanický Abloy EL460/560
- Dveřní zavírač Abloy DC240
- Cylindrická bezpečnostní vložka FAB

Abloy Czech spol. s r.o., Kounická 70, 100 00 Praha 10
tel.: +420 274 822 585, fax: +420 274 822 540
czech@abloy.cz, www.abloy.cz

